

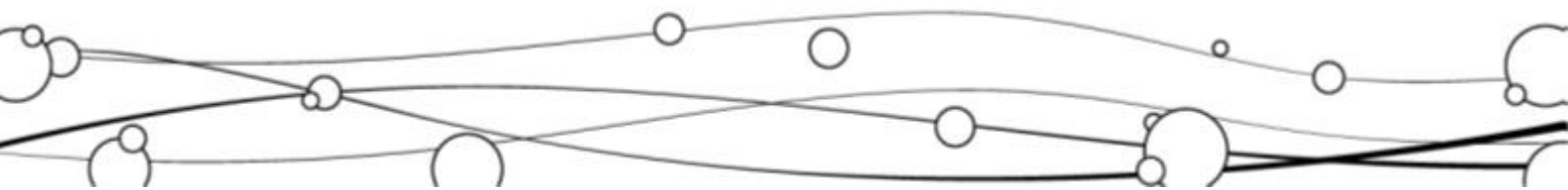
Prohlášení o shodě

Společnost **Fillamentum Manufacturing Czech s.r.o.** prohlašuje, že výrobky **Fillamentum PLA Extrafill** (struny pro 3D tisk) jsou vyráběny ve shodě se směrnicí Evropského parlamentu a Rady 2011/65/EU a novelami této směrnice. Mohou být používány pro výrobu elektrických a elektronických zařízení.

Pro výrobu je používán výhradně biopolymerní materiál PLA (kyselina polyléččná). Látky omezené dle směrnice nebyly ve vstupním materiálu detekovány. Pro přípravu barevných odstínů je míchán základní materiál s masterbatchí. Odstíny filamentu, které splňují podmínky dle směrnice, jsou uvedeny v Tabulce 1. Omezené látky a maximální hodnoty hmotnostní koncentrace tolerované v homogenních materiálech dle přílohy II směrnice 2011/65/EU jsou uvedeny v Tabulce 2.

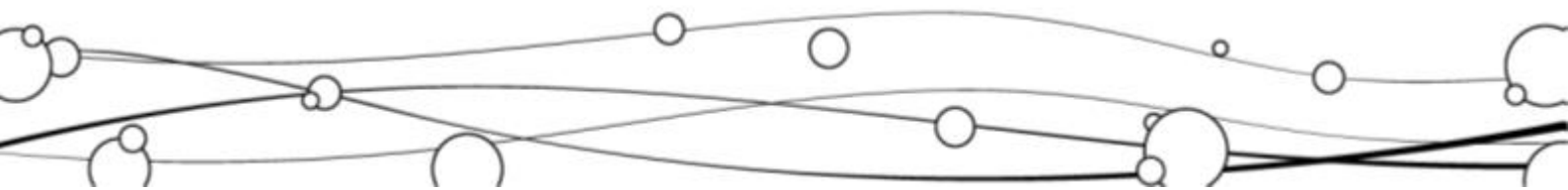
Produkt je vyráběn v souladu se Správnou výrobní praxí dle nařízení komise (ES) č. 2023/2006. Během výroby nejsou přidávány žádné látky omezené dle směrnice 2011/65/EU. Společnost garantuje, že všechny výrobky uvedené na trh jsou v souladu s technickou dokumentací a základními požadavky na výrobky. Při výrobě nejsou používány žádné látky uvedené v Seznamu závazně klasifikovaných nebezpečných chemických látek dle přílohy I k vyhlášce č. 232/2004 Sb.

Prohlášení je vydáno na základě dostupných zkušeností a informací od dodavatelů vstupních surovin. Dle směrnice 2011/65/EU je nutné stanovit migrační limit na konečném produktu, který je zamýšlen jako elektrické a elektronické zařízení.



Tabulka 1: Seznam výrobků PLA Extrafill splňujících podmínky dle směrnice 2011/65/EU.

Pořadí	Název výrobku	Odstín dle RAL
1.	PLA Extrafill "Baby Blue"	
2.	PLA Extrafill "Cobalt Blue"	5013
3.	PLA Extrafill "Concrete Grey"	7023
4.	PLA Extrafill "Electric Grey"	
5.	PLA Extrafill "Everybody's Magenta"	
6.	PLA Extrafill "Gold Happens"	
7.	PLA Extrafill "Green Grass"	6010
8.	PLA Extrafill "Chocolate Brown"	8017
9.	PLA Extrafill "Iron Grey"	7011
10.	PLA Extrafill "Light Ivory"	1015
11.	PLA Extrafill "Lilac"	
12.	PLA Extrafill "Luminous Green"	6038
13.	PLA Extrafill "Luminous Orange"	2005
14.	PLA Extrafill "Luminous Yellow"	1026
15.	PLA Extrafill "Melon Yellow"	1028
16.	PLA Extrafill "Metallic Grey"	
17.	PLA Extrafill "Mint"	
18.	PLA Extrafill "Natural"	
19.	PLA Extrafill "Noble Blue"	
20.	PLA Extrafill "Orange Orange"	2008
21.	PLA Extrafill "Pearl Night Blue"	5026
22.	PLA Extrafill "Pearl Ruby Red"	3032
23.	PLA Extrafill "Purple Red"	3004
24.	PLA Extrafill "Rapunzel Silver"	
25.	PLA Extrafill "Signal Red"	3001
26.	PLA Extrafill "Sky Blue"	5015
27.	PLA Extrafill "Traffic Black"	9017
28.	PLA Extrafill "Traffic Purple"	4006
29.	PLA Extrafill "Traffic Red"	3020
30.	PLA Extrafill "Traffic White"	9016
31.	PLA Extrafill "Traffic Yellow"	1023
32.	PLA Extrafill "Turquoise Blue"	5018
33.	PLA Extrafill "Turquoise Green"	6016
34.	PLA Extrafill "Vertigo Galaxy"	
35.	PLA Extrafill "Vertigo Grey"	
36.	PLA Extrafill "Vertigo Starlight"	



Tabulka 2: Přehled látek omezených dle přílohy II směrnice 2011/65/EU a maximální hodnoty hmotnostní koncentrace tolerované v homogenních materiálech.

Název látky	Maximální hodnota koncentrace	Koncentrace stanovena ve vstupním materiálu
Olovo	0,1 %	< 0,1 %
Rtuť	0,1 %	< 0,1 %
Kadmium	0,01 %	< 0,01 %
Šestimocný chrom	0,1 %	< 0,1 %
Polybromované bifenyly (PBB)	0,1 %	< 0,1 %
Polybromované difenylethery (PBDE)	0,1 %	< 0,1 %
Bis(2-ethylhexyl)ftalát (DEHP)	0,1 %	< 0,1 %
Butylbenzylftalát (BBP)	0,1 %	< 0,1 %
Dibutylftalát (DBP)	0,1 %	< 0,1 %
Diisobutylftalát (DIBP)	0,1 %	< 0,1 %

